

NOVIEMBRE/ENERO 2014-15

MÉXICO
INVIERNO
2014

ELLE DECORATION

SHOPPING

MÁS DE 50 PROPUESTAS
EN ILUMINACIÓN

LO MEJOR DE

DESIGN WEEK MÉXICO,
MAISON OBJET PARIS
& LONDON DESIGN
FESTIVAL

NEW WINTER MOOD

COLORES Y MATERIALES QUE REDEFINEN EL COZY

VISIONARIOS CAMBIANDO EL DISEÑO:

JAIME HAYON, STUDIO JOB, LUDOVICA Y ROBERTO PALOMBA

+ LO NUEVO EN MÉXICO: ONLY THE YOUNG DIE YOUNG,
FOAM, ONORA, HISTERIA

Elle Deco Ed. 00008 \$41.00





TODOS UNOS PERSONAJES

Haciendo gala de un gran humor y creatividad, Ana Jiménez ideó Los Enmascarados. A cada una de las piezas, la creadora la dotó con características que corresponden a algún personaje de la cultura mexicana como La borracha (en la imagen). anojimenez.com

NUEVOS MIEMBROS

La familia Flow continúa creciendo, dos nuevos elementos se han unido a ella: El Flow Stool y el Flow Pouf, que completan este numeroso clan.

Banco bajo: US 763.41; banco alto: US 1,124.55

[Lofft](http://Lofft.com), Campos Eliseos 161, Chapultepec Morales.



La ENERGÍA CINÉTICA que genera la caída de la arena es lo que activa *la lámpara* **HOURGLASS**, aún en etapa de desarrollo. La original solución, *propuesta* por DANIELLE TROFE, crea conciencia del VALOR DE LA ENERGÍA. danielletrofe.com



NUEVO MATERIAL

Entre las novedades de la pasada edición de la londinense Design Junction está la ligerísima silla Halo. La pieza, de edición limitada es producto de la colaboración entre la marca Hypetex, fabricante de la primera fibra de carbón de color, y el diseñador de muebles Michael Sodeau. hypetex.com

FOTOS: CORTESIA

design fairs

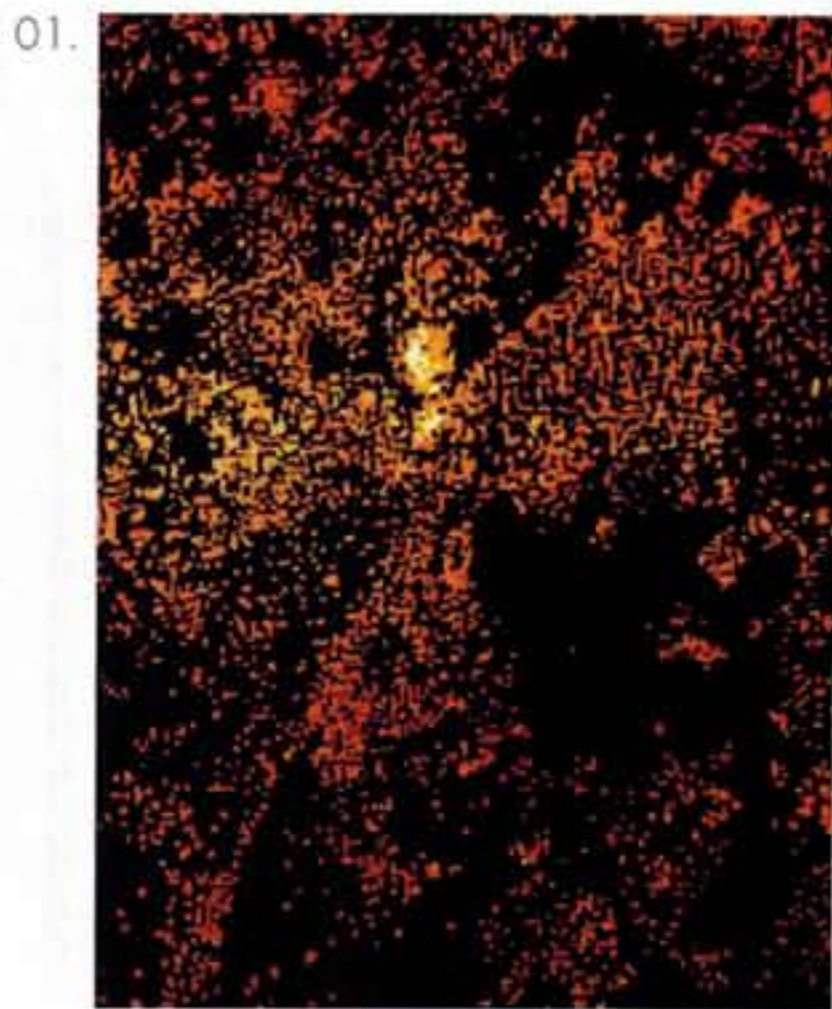
MÉXICO EN EL LONDON EYE

Algunos diseñadores nacionales
cruzaron el Atlántico para presentar
sus proyectos en London Design Festival.

por Paulina González



Línea Claroscuro de Liliانا Ovalle, presentada en 100% Design.



01. Tapete Foco Rojo, de Ariel Rojo.

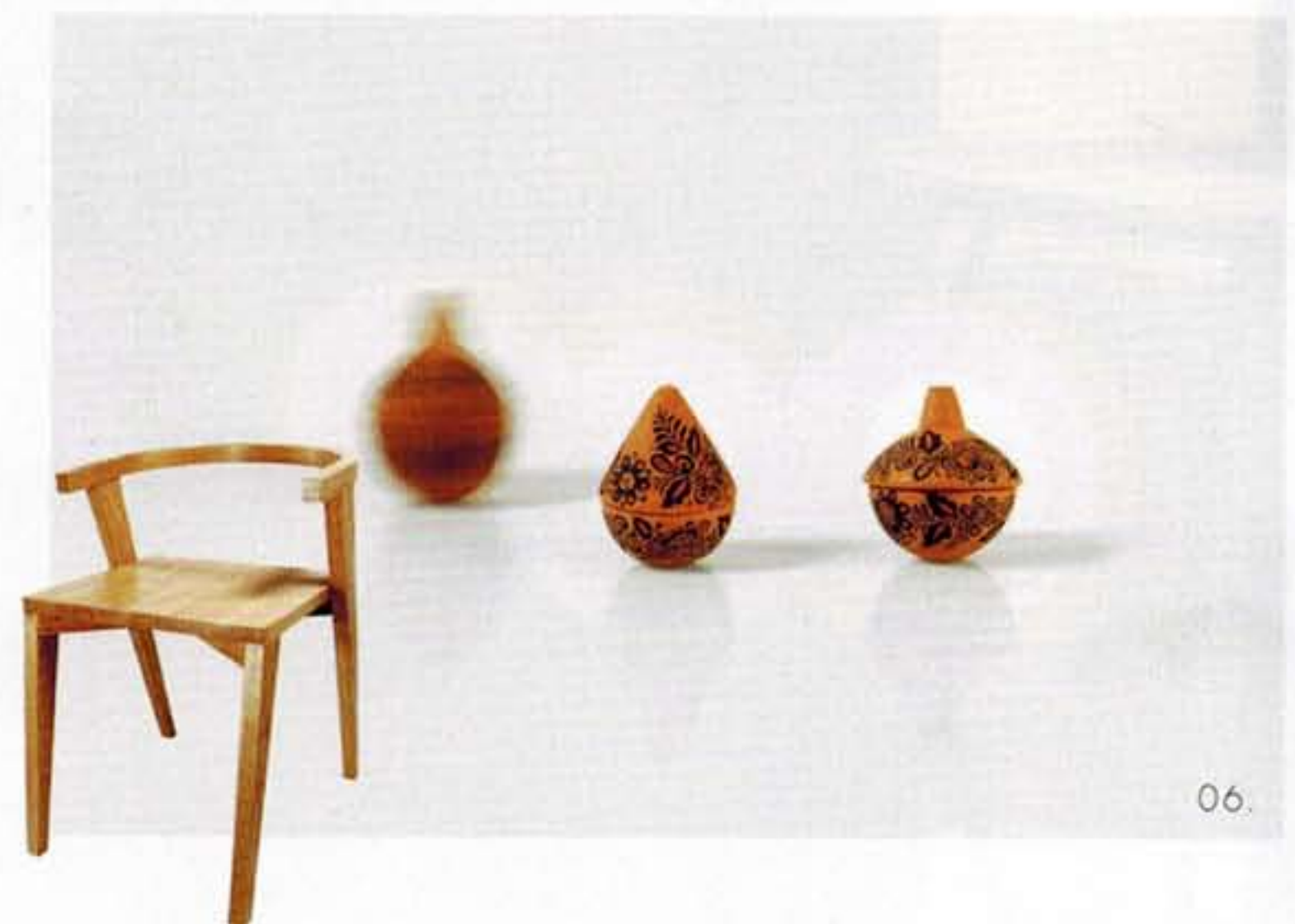
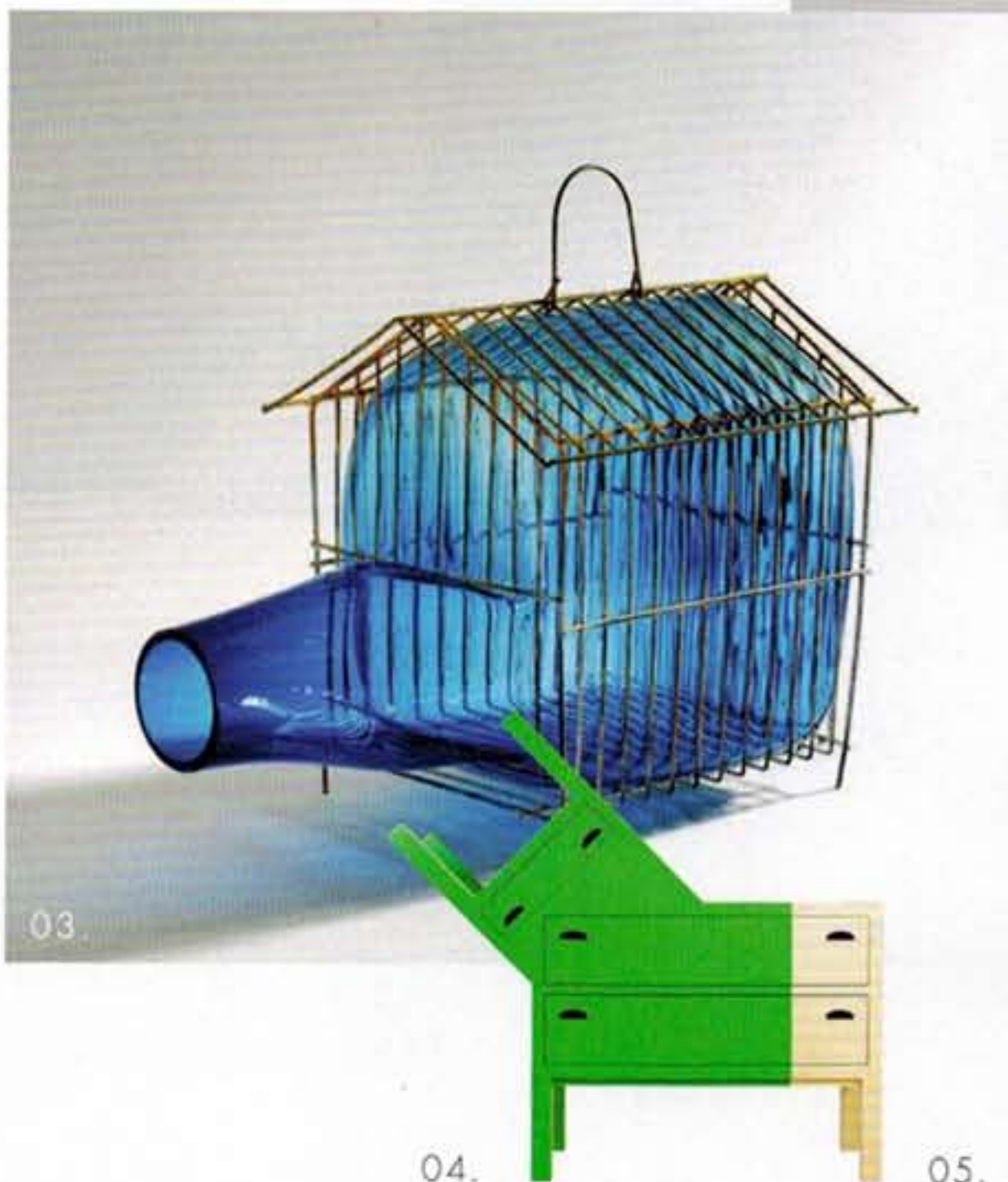
02. Calakas, de Pop+DOTS.

03. Out of the Cage, de Gala Fernández.

04. Palomar, de Ana Jiménez.

05. Silla, de Jakob Gómez.

06. Sabor a mí, de La Tlapalería.



100% Design, Tent London, Designer's Block y Brompton Design District fueron los escenarios de estos proyectos.

Ana Jiménez, Ariel Rojo, Gala Fernández, Jakob Gómez, Liliana Ovalle, el colectivo La Tlapalería, Melisa Aldrete y Luis Cárdenas, de Pop and Dots, cumplieron cabalmente como representantes de México durante la feria de diseño en Londres. Su trabajo mostró lo que en esta disciplina se hace en el país y el modo de abordar los retos. Los británicos estaban interesados en ver más.

Por ejemplo, la propuesta de Pop and Dots explora materiales, como el barro y la cerámica, apoyados por los artesanos de Tonalá. Ana Jiménez presentó su colorida y juguetona colección de mobiliario, que evoca el folclore mexicano, titulada Los Enmascarados en el foro Designer's Block. La galería Marion Friedmann

exhibió la alfombra de Ariel Rojo, que representa una vista aérea y nocturna de la Ciudad de México, así como el debut de Gala Fernández con su proyecto realizado en vidrio soplado para Nouvel Studio.

Resulta particularmente gratificante saber que nuestra presencia llegó a distintos públicos en la capital inglesa. Liliana Ovalle para American Hardwood y Jakob Gómez estuvieron en 100% Design, donde se presentan grandes marcas. Desde Guadalajara en el foro Tent London, donde se exponen las propuestas más frescas, el colectivo La Tlapalería presentó su colección Sabor a mí en colaboración con artesanos de Jalisco. Esta importante representación nos acerca mucho a que la propuesta mexicana sea más sólida. ■