

Los pasajes oníricos de una artista

Mónica Orozco

Hace más de 12 meses, fue Eva quien se posesionó de la mano de Mónica Orozco para plasmar sobre el lienzo ese pasaje extraído de la Biblia. Hoy, fueron las mujeres de los años 20 las que inspiraron parte de las 40 piezas que serán expuestas hoy, a partir de las 20:30 horas, en el taller de la artista, localizado en Pedro Moreno 1365, interior B.

El personaje puede variar en cada exhibición. El ambiente onírico, irreal -sin llegar a lo caricaturesco, aclara la pintora-, los colores suaves y los ojos alargados de los protagonistas continúan vigentes en su obra.

Moná (como la llaman), acepta la encomienda de llenar de vida todo aquel espacio que acoja a alguno de sus cuadros, de "crear algo para ser humano porque la vida ya es fuerte, que la gente o el coleccionista se sienta orgulloso con la pieza, sienta simpatía".

Esa es la razón por la que Moná se deslinda de lo serio para crear personajes hechos con base en arenas, tierra, cera y óleo que, a pesar de ser resultado de la imaginación, luchan por convertirse en seres reales y fuertes.

"A veces siento que al pintar un personaje yo lo estoy creando para este mundo y no queda sin existir gracias a que lo imagino y lo saco. Siento la responsabilidad de que tengo que sacar al personaje a lo real, me preocupo porque cada vez vaya teniendo más fuerza y sea más impactante. Lo caricaturesco fue parte de un proceso y a lo mejor sí empecé dibujando un poco más informal y quizás en unos años mis personajes sean los mismos y transmitan los mismos sentimientos, pero van a ser diferentes, es parte de la evolución".

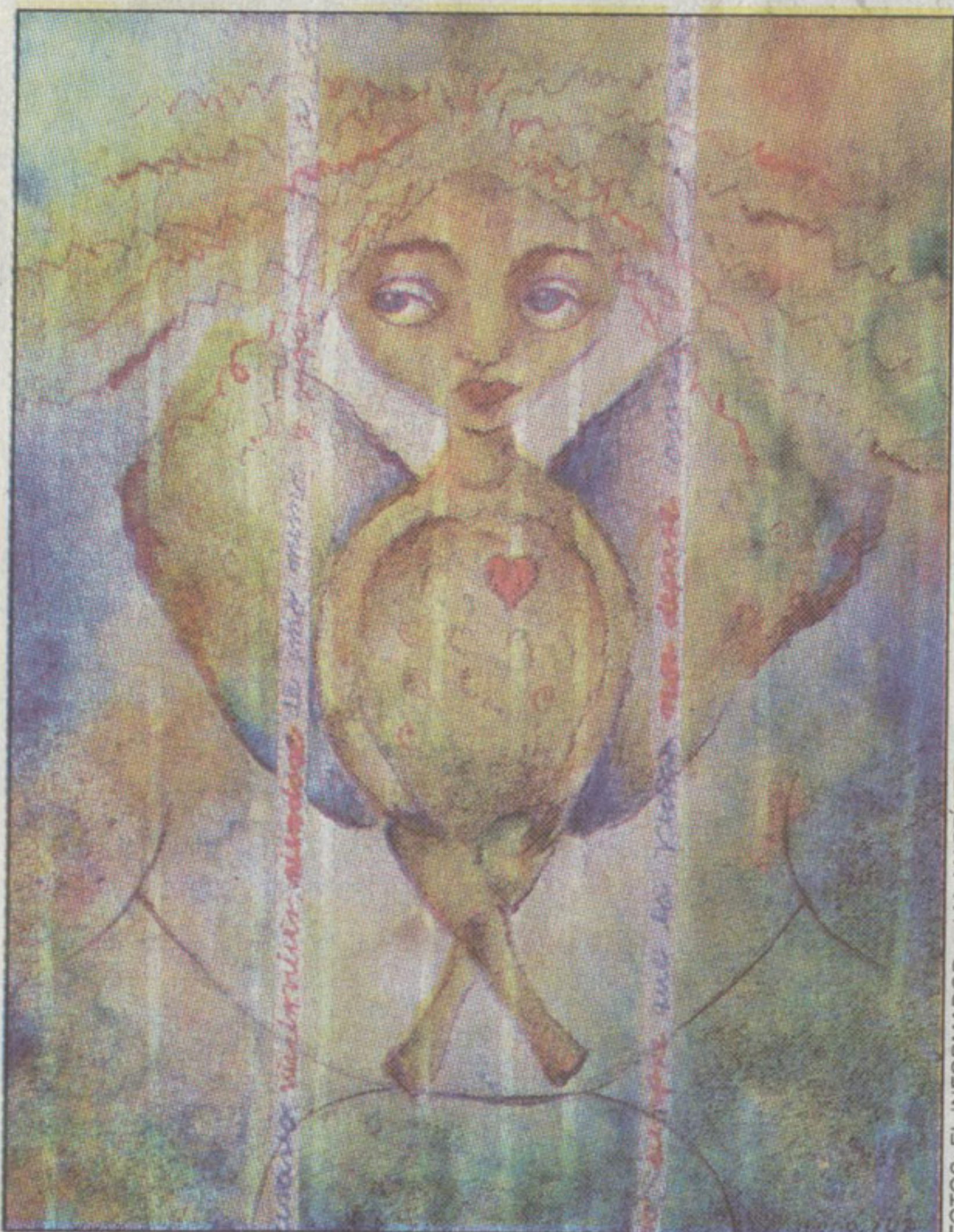
En las piezas que Moná exhibirá durante una semana en su taller hay variedad: está la *Charlatana de ilusiones*, una mujer que parece haber salido de una obra de teatro en la época medieval y al mismo tiempo, se transforma en

una gitana que se gana la vida adivinando el destino de las personas.

"Lo hice porque me burlo de la gente que les cree, por eso titulé así al cuadro... son como brujas. Siento que existen muchas cosas mágicas, existe la magia sublime, la inspiración para crear como los sueños, que vaya enfocado a lo espiritual. No me gusta lo oscuro".

También está el *Pájaro mecedora* y *Noches nupciales*, cuadros que, además de ser interactivas (pues las piezas que conforman una sola obra pueden ser acomodadas en diferente posición) son complementadas con uno de los elementos que no puede faltar en las piezas de la artista: la escritura. Fragmentos que comúnmente salen de la Biblia.

El horario para visitar el taller es de lunes a viernes de 11:00 a 14:00 horas y de 16:00 a 19:00 horas.



FOTOS: EL INFORMADOR • J.M. MARTÍNEZ



• La exposición de Mónica Orozco permanecerá una semana en su taller.